



E2E, Creando una nueva forma de habitar

# Industrias 4.0: Prefabricación y Tecnologías



E2E, Creando una nueva forma de habitar

Semana de la Madera 2018

[fmontes@e2echile.com](mailto:fmontes@e2echile.com)

[e2echile.com](http://e2echile.com)



# ¿Por qué industrializar?

***La Productividad de la Construcción ha crecido 1% v/s 3,6 % de la Industria en los últimos 20 años***

## Problemas de la construcción

Sector de la construcción es el más regulado del mundo.

La estandarización de la construcción alcanza un 6,2%.

Sobretiempos de 61%.  
Sobrecostos de 70%

Es la industria con la tasa de digitalización más baja.

## Desafíos globales

La manufactura ha aumentado su productividad en un 760% en los últimos 80 años.

La construcción genera el 34% de los desechos sólidos y el 33% del material particulado.

Productos adaptados a las necesidades específicas de los clientes.



**Avanzar hacia industria 4.0**



¿Por qué industrializar?

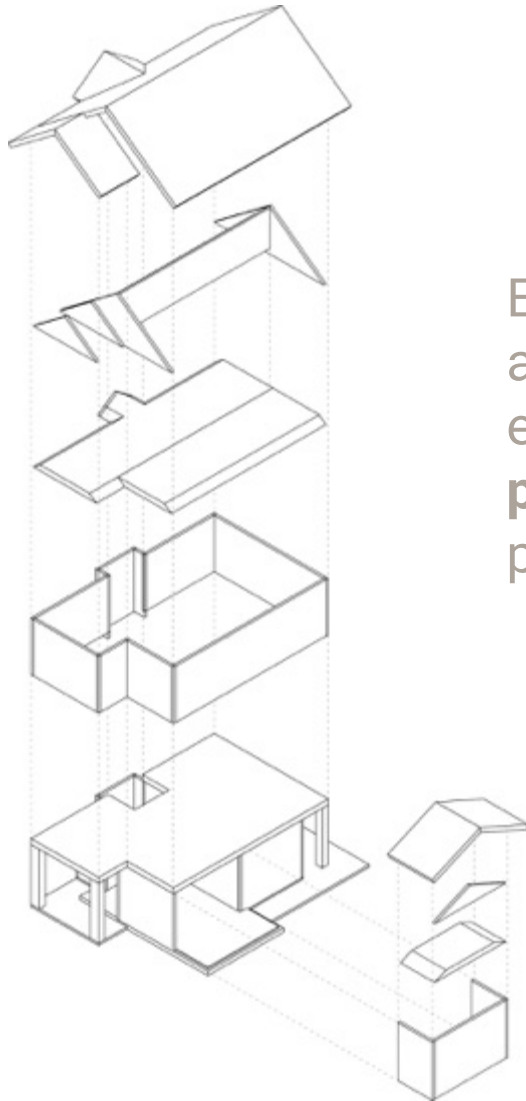
Avanzar hacia  
industria 4.0



**FABRICACIÓN  
INTELIGENTE**

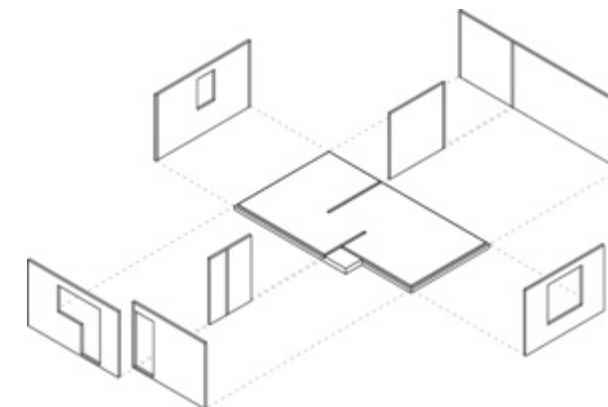
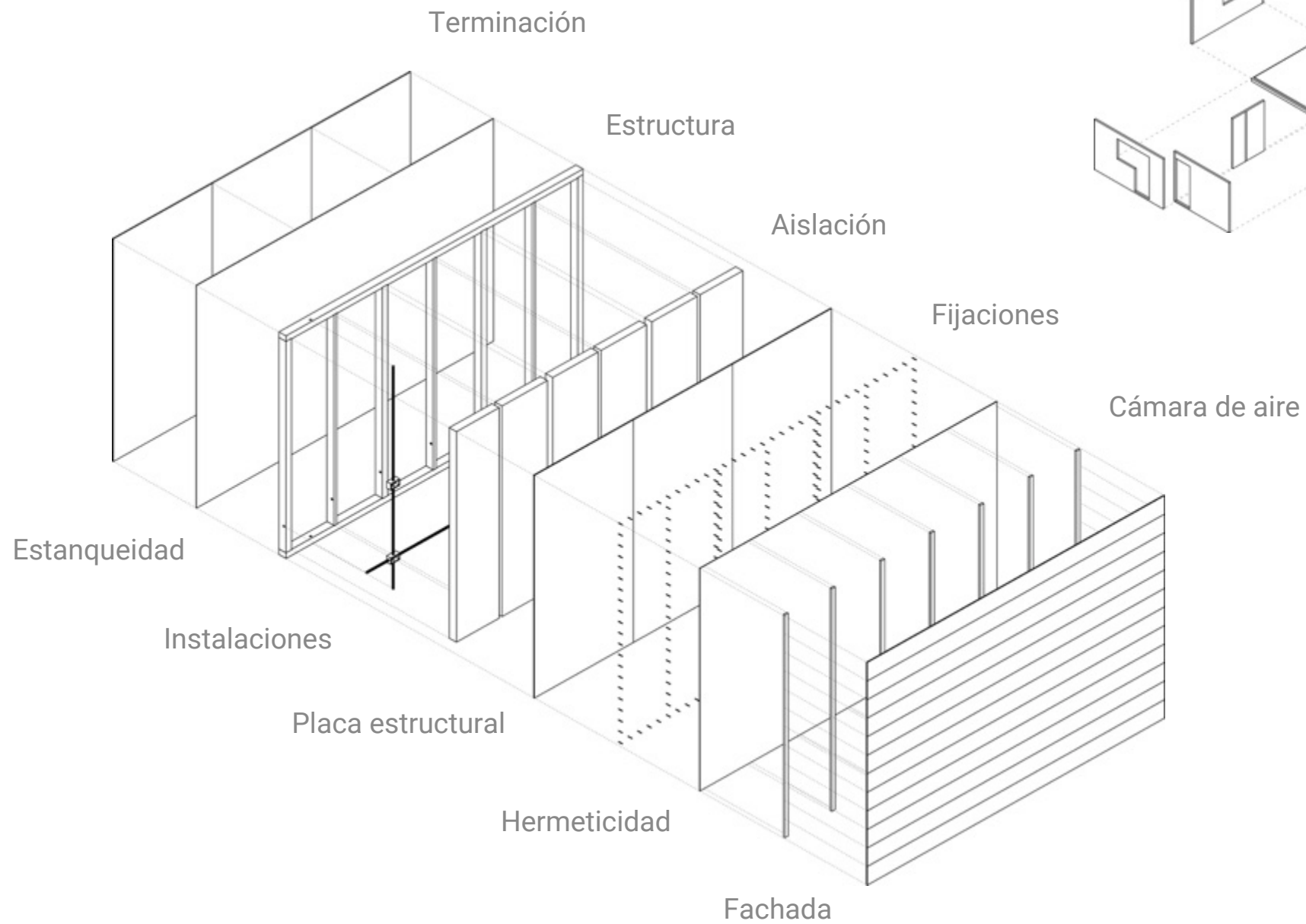


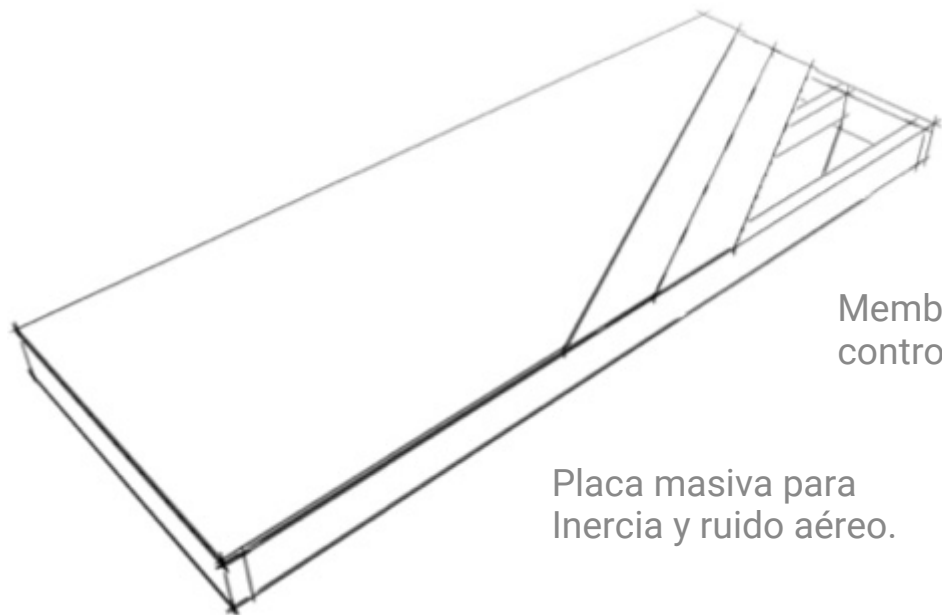
## ¿Qué hacemos?



En E2E mejoramos la habitabilidad de las personas, fabricando automatizadamente y con tecnología de punta, paneles, entresijos y techos, casi terminados para viviendas, asegurando **precio** y **plazo** fijo, lo que significa una mayor **certeza** y **precisión** para las constructoras.





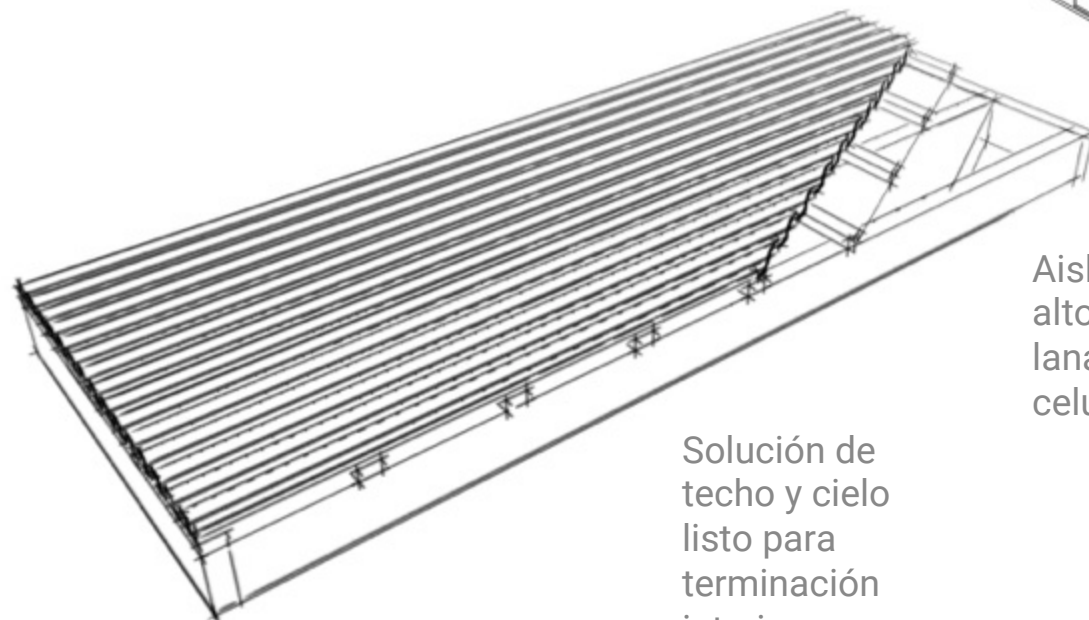
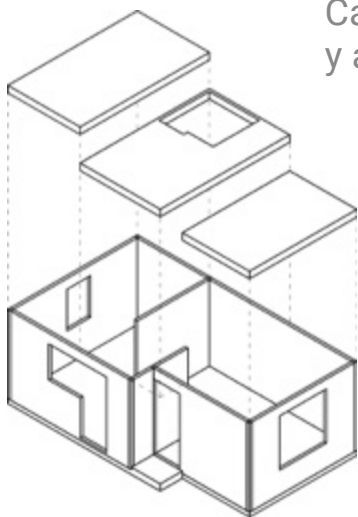


Madera sólida, laminada y doble T, para diversas luces.

Membrana para control de impacto.

Placa masiva para Inercia y ruido aéreo.

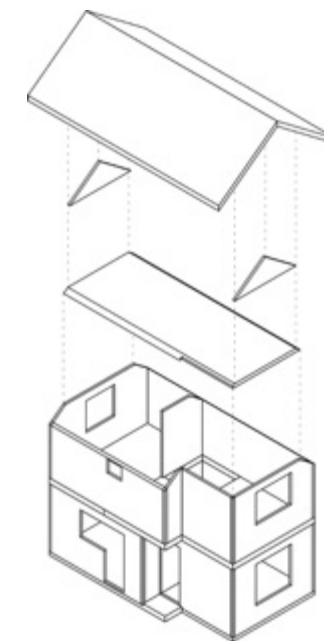
Canalizaciones eléctricas y artefactos empotrados.



Aislación de alto espesor en lana de vidrio o celulosa.

Solución de techo y cielo listo para terminación interior.

Cubiertas onduladas, lisas, tejas y más. También ventiladas.





¿Cómo lo hacemos?







## Conocimiento Integrado

Somos un equipo multidisciplinario y experto que integra conocimientos de diferentes áreas con el fin de llegar a una mejor solución y subir los estándares en la industria de la construcción.



# Ecosistema E2E | Colaboración



arauco — etex —



Proveedores

ITC - ETEX

Ingeniería Italiana  
Natale Albertani

Soluciones

Tecnología



Ensayos



idiem —



ITC - ETEX

Ingenieros Locales

# Ecosistema E2E | Colaboración



Proveedores



Clientes /  
Mandantes



## Tecnología con sentido

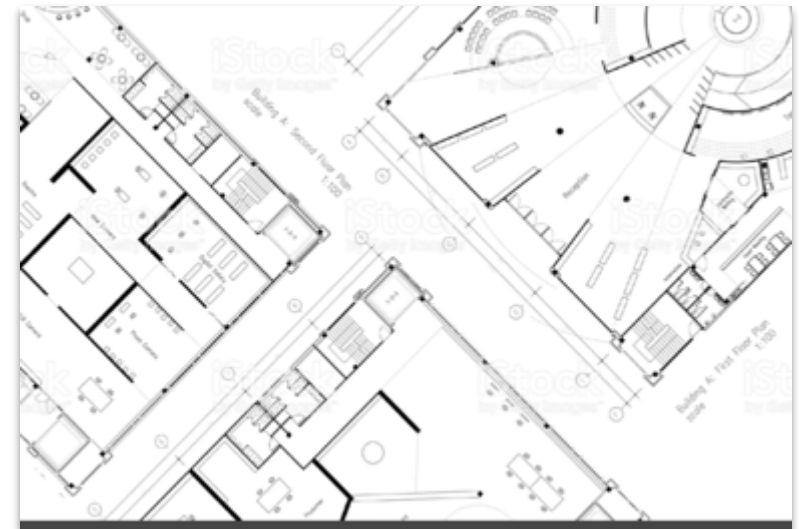
Con innovación, diseño y alta tecnología, aseguramos calidad y confianza en todas nuestras soluciones constructivas, aumentando la productividad y estándar de nuestros proyectos.





## Eficiencia

Buscamos una solución creativa y a la medida de cada proyecto, lo cual nos permite entregar un servicio más preciso, cumpliendo con los tiempos y costos acordados al inicio del proceso.





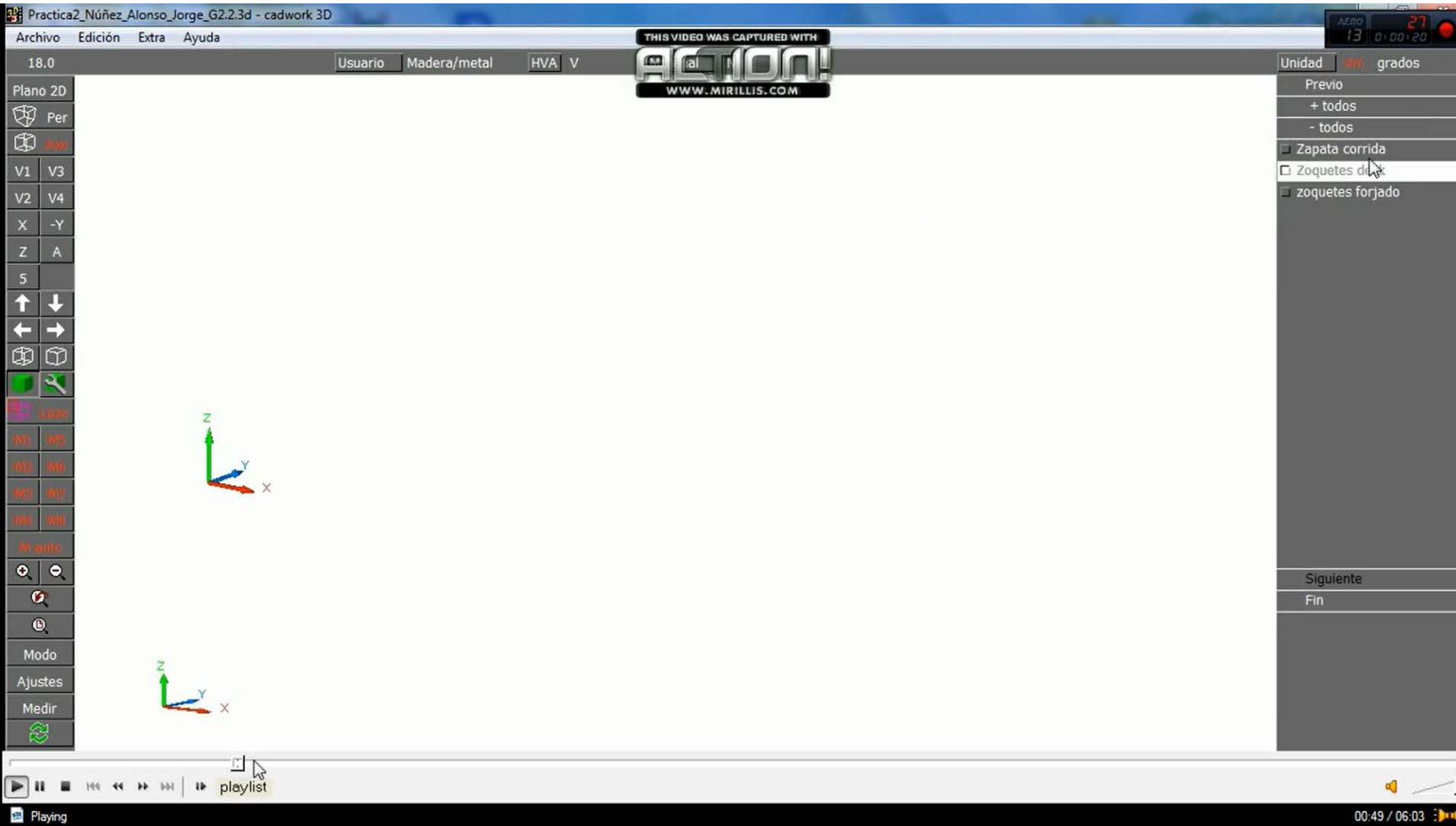
# Integración de Sistemas de Información



**cadwork**

Trabaja con archivo IFC para  
BIM





Co-creación  
Ingeniería virtual y  
experimentación ágil.

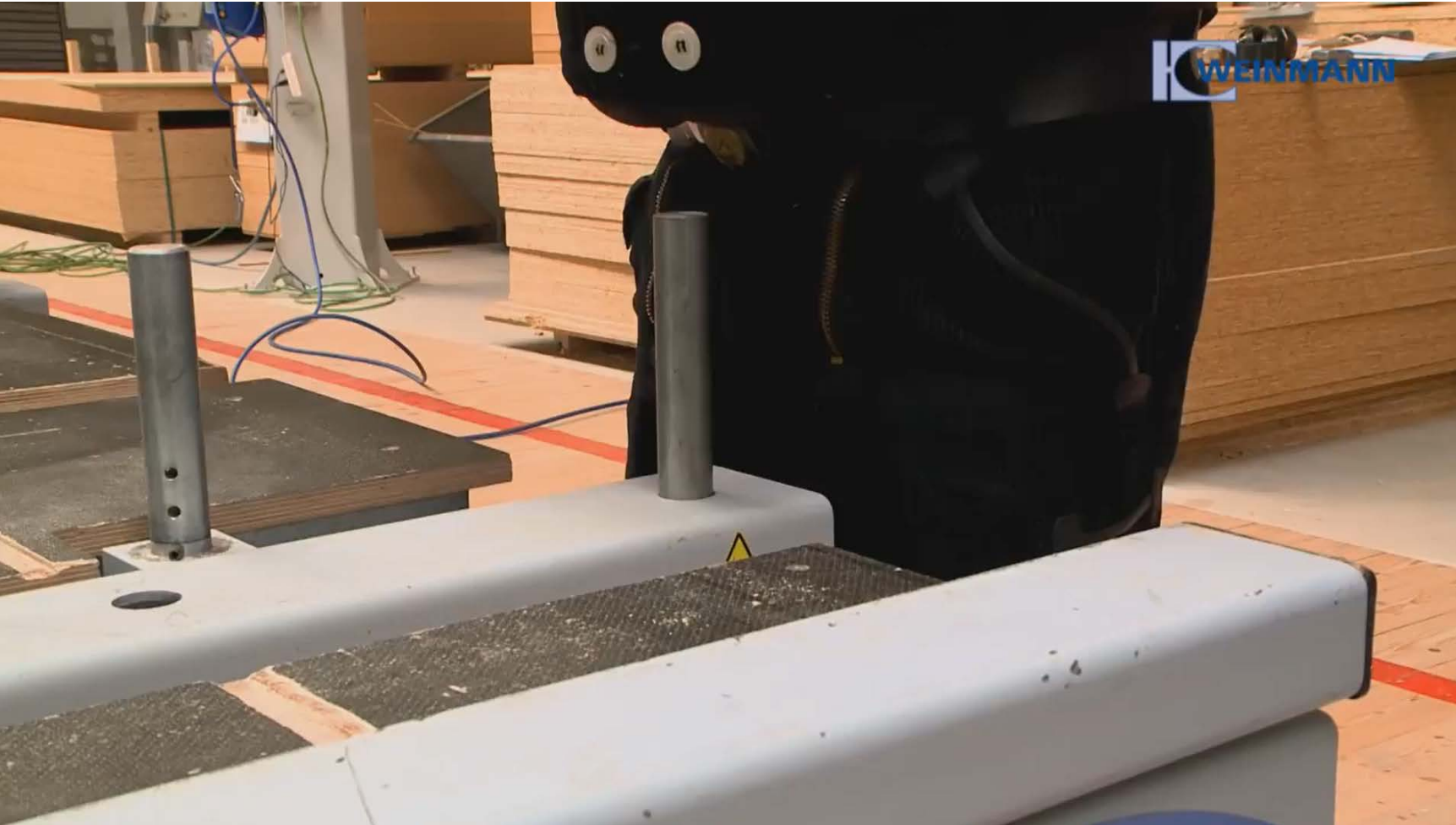
Sincronización oferta-  
demanda.



Sistemas de fabricación flexibles y modulares.

Mantenimiento predictivo, acceso y control remoto.





Virtualización de  
cadena de suministro  
en tiempo real.

Gestión digital de  
calidad

Trazabilidad total en la  
cadena de valor.



## Medio ambiente

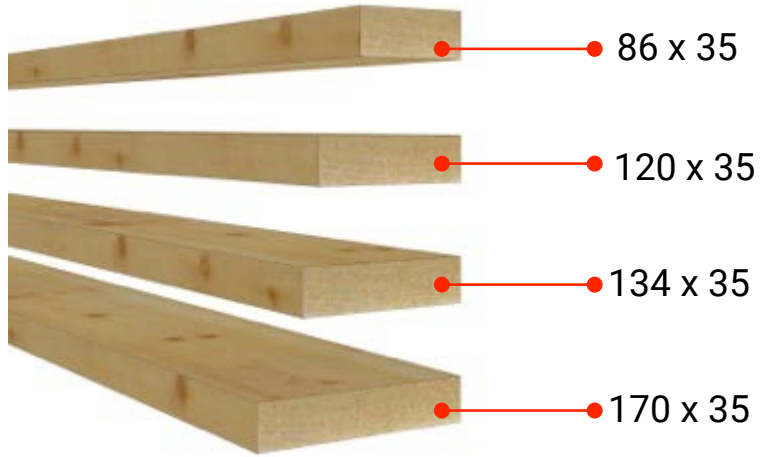
Nuestra materia prima es seleccionada rigurosamente y contamos con procesos de fabricación de estándares internacionales, para entregar un producto más amigable con el medio ambiente que disminuya la huella de carbono del mundo.



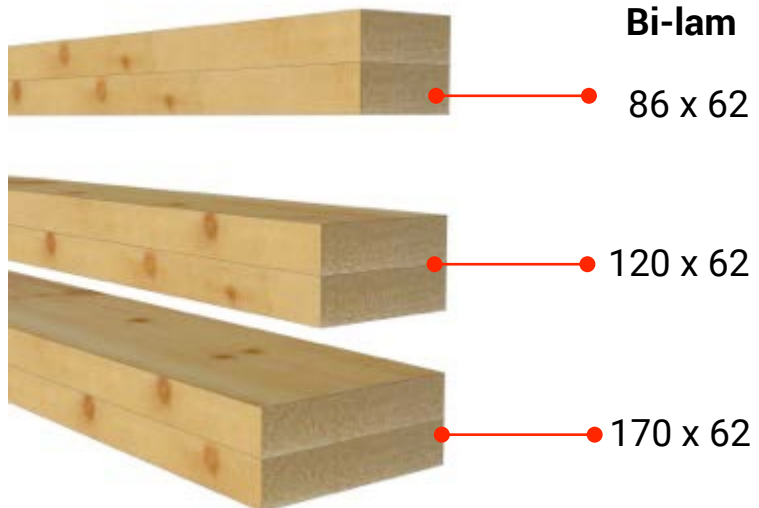


# Nuestra Materia Prima Estructura de Muros

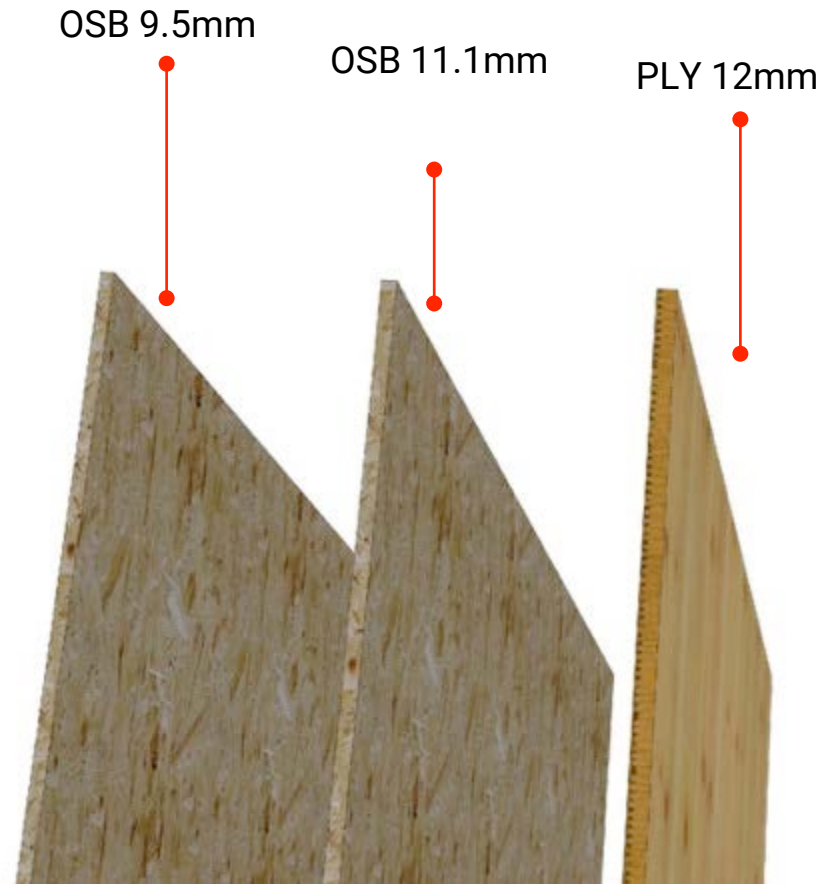
## Sólido MGP10



## Bi-lam



## Tableros Arriostrantes





## Prefabricación

- Menor Transporte
- Menos desechos
- Gasto energético más eficiente al trabajar en ambiente controlado de fábrica





## E2E utiliza la última tecnología en Industrialización de viviendas para ponerla a disposición de las constructoras

- Certeza en los Costos
- Certeza en los Plazos de entrega
- Precisión- Menor Post Venta
- Reducción en los tiempos de construcción
- Reduce el CO2 y desechos en la obra





¿Hacia dónde vamos?





E2E, Creando una nueva forma de habitar

Semana de la Madera 2018

[fmontes@e2echile.com](mailto:fmontes@e2echile.com)

[e2echile.com](http://e2echile.com)